



Flanders
State of the Art

Mikro-Abenteuer im Nationalpark Wälder von Brabant

ERLEBE DIE NATUR IN FLANDERN

Liebe Flandern-Freunde,

Im Nationalpark Wälder von Brabant warten kleine Abenteuer auf dich. Bereit, die Hektik der Städte hinter dir zu lassen und in die Natur einzutauchen? Dann bietet diese **grüne Region** zwischen Brüssel, Halle und Leuven die perfekte Fluchtmöglichkeit.

Entdecke uralte Wälder wie den bezaubernden Hallerbos im Westen, den zentral gelegenen Zonienwald und den Meerdaalwald mit dem grünen Tal der Dijle im Osten. Auf über 10.000 Hektar unberührter Natur kannst du durch **dichte Wälder** wandern, sich **windenden Flüssen** folgen und offene Landschaften erkunden. Von den berühmten wilden Hyazinthen im Hallerbos bis zu den atemberaubenden Hohlwegen auf der Brabanter Hochebene gibt es in diesem einzigartigen Teil Flanderns viel zu entdecken.

Nur Mut – wage dich auf den Multimove-Trail im Meerdaalwald, gehe auf Bibersafari mit einem Packraft oder reise mit 700 Baumarten um die Welt. Darf es noch etwas sportlicher sein? Dann fahre deine eigene Gravel-WM mitten durch den Nationalpark.

Lies weiter, lasse dich inspirieren und erlebe die schönsten Mikro-Abenteuer.



Inhalt

LAGE UND ERREICHBARKEIT 4

DIE BRABANTER WÄLDER 5

Hallerbos
Zonienwald
Meerdaalwald

EIN GANZER TAG VOLLER MIKRO- ABENTEUER IM NATIONALPARK WÄLDER VON BRABANT 8

Auf Bibersafari im Dijletal
Multimoven im Meerdaalwald
Reise um die Welt mit
über 700 Baumarten
Spritziger Outdoor-Sport
Alpakavergnügen à la carte

ÜBERNACHTEN IN DER NATUR 10

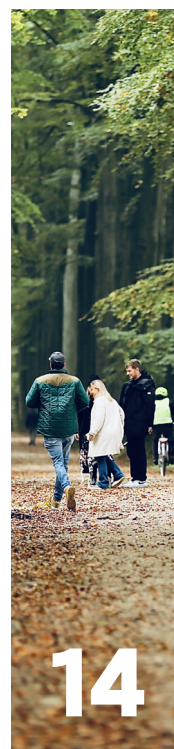
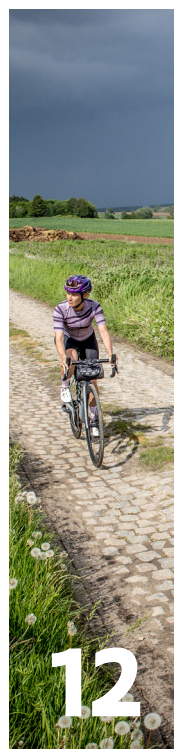
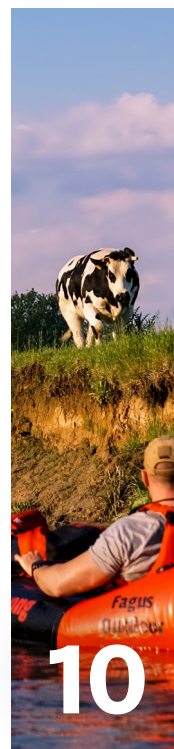
DIE NATUR KOSTEN 11

ABGEHAKT: 3 ERLEBNISSE FÜR DEINE BUCKET LIST 12

Hyazinthenfestival
Pfad von Ad
Fahre deine eigene Gravel-WM

FÜR RADFAHRER UND WANDERE 14

Fahrradrouten
Wanderrouten und
Treinstapper-Wanderungen





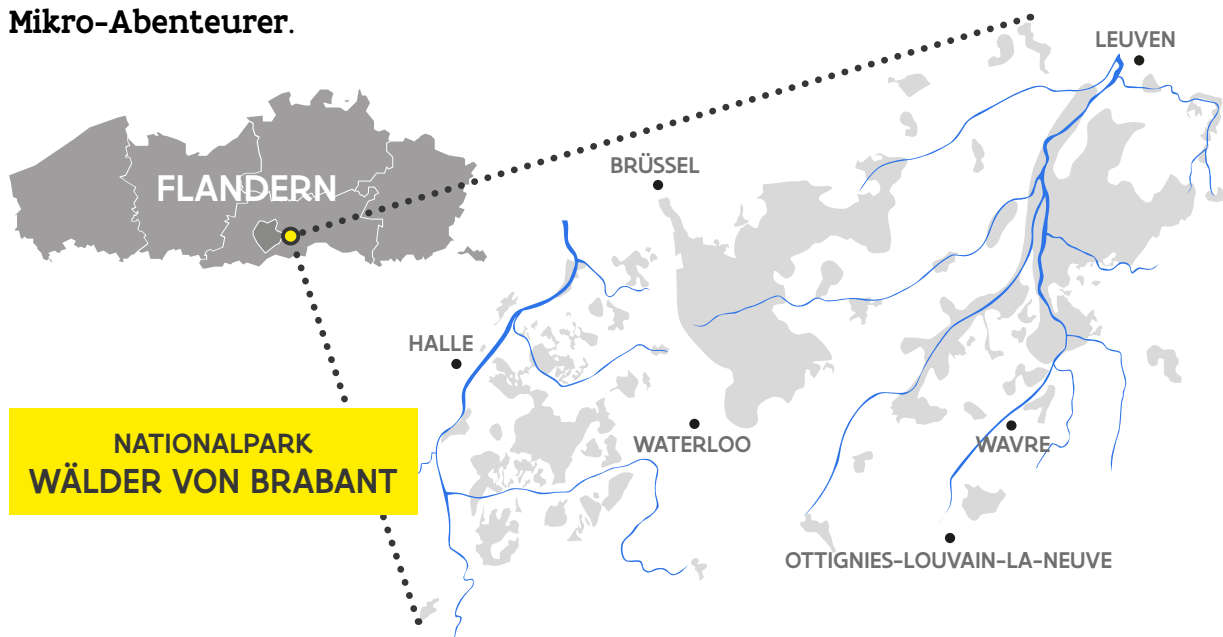
LAGE UND ERREICHBARKEIT

Der Nationalpark Wälder von Brabant bildet einen grünen Gürtel mit wunderschönen Wäldern und Heidelandschaften um **Brüssel** herum. Das Gebiet umfasst die Gemeinden **Beersel, Bertem, Bierbeek, Halle, Hoeilaart, Huldenberg, Kortenberg, Leuven, Linkebeek, Oud-Heverlee, Overijse** und **Tervuren**. Der weitläufige Park besteht aus einem Flickenteppich jahrhundertealter Wälder, mäandernder Flüsse und hügeliger Landschaften. Einst „Niemandland“, ist es heute ein **Paradies für Naturliebhaber und Mikro-Abenteurer**.

Einzigartige Lage — zwischen Kunststädten

Der Nationalpark Wälder von Brabant liegt nur einen **Katzensprung** von den international bekannten Kultur- und Kunststädten **Brüssel** und **Leuven** entfernt. Mit dem Zug oder dem Auto bist du in nur 15 Minuten dort! Beginne dein Abenteuer ab:

- **Brüssel:** Der ideale Ausgangspunkt für den Besuch des **Zonienwalds**
- **Leuven:** Der perfekte Ausgangspunkt zur Erkundung des **Meerdaalwalds** und des grünen Tals der Dijle
- **Halle:** Ideal für den Besuch des **Hallerbos**



Hallerbos

Der Hallerbos ist ein ausgedehntes Naturgebiet zwischen Zenne und Zonien. Jedes Jahr Mitte April herum verwandelt sich der Wald in eine märchenhafte Landschaft, die mit einem wunderschönen lila Teppich aus wilden Waldhyazinthen bedeckt ist. Dieses bezaubernde Blumenmeer zieht Besucher aus nah und fern an und bietet ein einzigartiges Wandererlebnis. Die wilden Waldhyazinthen sind zusammen mit den anderen Frühlingsblüchern das Prunkstück des Waldes. Wilde Narzissen, Buschwindröschen, Scharbockskraut und Bärlauch reihen sich in einem farbenfrohen Spektakel aneinander.

Dieses schöne Naturschutzgebiet ist nicht nur eine Augenweide, sondern auch eine Zuflucht für verschiedene Säugetiere wie **Rehe**, **Eichhörnchen** und **Marder**. Auch viele andere Tierarten fühlen sich hier zu Hause. Der Hallerbos beherbergt beispielsweise eine der **größten Populationen von Feuersalamandern** in Flandern. Der **Schwarzspecht**, die größte Spechtart des Waldes, hackt Höhlen in die Bäume, die als Unterschlupf für seltene Fledermäuse dienen.

Ein Besuch im Hallerbos ist ein unvergessliches Erlebnis, ob du nun wegen der prächtigen Blumenteppeiche, der reichen Tierwelt oder einfach nur kommst, um die Ruhe und Schönheit der Natur zu genießen. Ziehe also deine Wanderschuhe an und entdecke den Zauber dieses besonderen Waldes!

— Erreichbarkeit

Der Hallerbos ist mit dem Fahrrad, öffentlichen Verkehrsmitteln oder dem Auto problemlos zu erreichen.



- Der Hallerbos ist nur **4,9 km vom Bahnhof** in Halle entfernt: Ideal für eine Fahrradtour!
- **Ein Fahrrad mieten?** Am Bahnhof von Halle sind **Blue-Bikes** sowohl an der Fahrradstation als auch über ein digitales Schloss erhältlich
- Die Fahrradstrecke **hier** ansehen



- An Wochentagen: Linie 114 des TEC (Öffentlicher Nahverkehr). Diese fährt vom Bahnhof Halle bis zur Haltestelle „Vlasmarkt“ am Nijvelsesteenweg. Von dort sind es nur 4 Minuten Fußweg zum Bosmuseum.
- An Samstagen, Sonntagen und Feiertagen: Buslinie 2



- › Diese verkehrt alle 30 Minuten vom Bahnhof Halle nach „Lembeek Congo“. Von dort sind es 17 Minuten Fußweg zum Vlasmaktdreef (Eingang Wald)
- › Die Wanderroute **hier** ansehen
- Stelle dein GPS auf Parkplatz 11 Houtveld oder Parkplatz 1 Hogebermweg ein
- Für Menschen mit Behinderungen ist Parkplatz 4 Dries geeignet

Der Zonienwald

Nur 10 Kilometer vom Brüsseler Grote Markt entfernt befindet sich der riesige Zonienwald, eines der größten Waldgebiete Flanderns. Mit 4000 Hektar Grünfläche ist er die atmende Lunge Brüssels. Dieser wunderschöne Wald bildet das Herzstück der Brabanter Wälder und ist stolz darauf, zum UNESCO-Welterbe zu gehören. Einst war er Teil des uralten Kohlenwaldes und erstreckte sich in der Römerzeit von Rhein und Mosel bis zur Nordsee.

Was früher das bevorzugte Jagdgebiet von Fürsten und Herzögen war, ist heute der größte und schönste **Buchenwald** des Landes. Manche Buchen sind über 200 Jahre alt! Atme die frische Waldluft ein, während du zwischen diesen majestätischen Bäumen umherspazierst. Entdecke **Rehe**, **Füchse**, **Wildschweine** und eine fröhliche Schar von **Wildkaninchen** und **Eichhörnchen**. Vogelliebhaber freuen sich über Krähen, Elstern, Eichelhäher und die Melodien der Singvögel.

Besuche diesen majestätischen Wald, mache einen Schritt zurück in die Vergangenheit und entfliehe dem Trubel der Stadt. Der Zonienwald wartet auf dich!

— Erreichbarkeit

Beginne dein Abenteuer im Zonienwald durch eines der Eingangstore am Waldrand. Diese Tore sind leicht zugänglich und der ideale Ausgangspunkt, um diesen prächtigen Wald zu erkunden.

Die Übersichtskarte hier ansehen.

— Beginnen dein Abenteuer:

PARK VON TERVUREN

- Genieße wunderschöne Ausblicke bei einem Spaziergang durch die langen Alleen, vorbei an Teichen und beeindruckenden Gebäuden.
- Kannst du nicht ohne Kultur? Besuche das Africamuseum

ARBORETUM TERVUREN

- Besuche das Geografische Arboretum von Tervuren und entdecke über 400 Baumarten aus aller Welt

GROENENDAAL

- Tauche ein in die Geschichte des Priorats Groenendaal
- Besuchen das Bosmuseum Jan van Ruusbroec
- Freilaufzone für Hunde

JEZUS-EIK

- Großer Spielbereich
- Mehrere Gastronomiebetriebe vor Ort
- Arboretum in der Nähe

MIDDENHUT

- Einfacher Zugang von Sint-Genesius Rode
- Entdecke schöne Wanderrouten entlang Alleen und Tälern
- Große, neue Freilaufzone

RENNBAHN BOSVOORDE

- In der Nähe des Brüsseler Stadtzentrums
- Besuche die alte Pferderennbahn
- Besuche das Naturschutzgebiet, das Tal und die Teiche der Verdrunken Kinderen

ROOD KLOOSTER

- Leicht erreichbar mit öffentlichen Verkehrsmitteln
- Tal mit den Klabots-Teichen, der Keizersbron und den Hängen mit ihrer wunderschönen Heidevegetation

REGIONALDOMÄNE SOLVAY

- Konzipiert im englischen Landschaftsstil
- Schloss Terhulpen
- Weite Graslandschaften und Gewässeranlagen

Alle praktischen Informationen findest du hier

Meerdaalwoud

Der Meerdaalwald ist eine grüne Oase nur **3 Kilometer** vom lebhaften Leuven entfernt. Hier findest du nicht nur den **größten Laubwald Flanderns**, sondern auch eine Fülle von Naturwundern. Der Meerdaalwald liegt am Übergang von Sand-Lehm- zu Lehmböden. Durch den Höhenunterschied entstand ein abwechslungsreicher Wald mit einer großen Vielfalt an Bäumen und Sträuchern. Einige Buchen und Eichen sind über **300 Jahre** alt und haben einen Stammumfang von **mehr als 5 Metern**.

Und das ist noch nicht alles. Stelle dir **Rehe** vor, die seit Urzeiten durch diesen Wald ziehen und mit ihren anmutigen Bewegungen einen stillen Tanz vollführen, der den Wald zum Leben erweckt. Es ist wie eine Reise in die Vergangenheit, wo die Natur regiert und die Tiere das Sagen haben.

Für die **Vogelbeobachter** unter uns ist der Meerdaalwald ein wahres Paradies. Drei verschiedene Spechtarten – Kleinspecht, Mittelspecht und Buntspecht – trommeln hier ihren eigenen Rhythmus, als würden sie den Herzschlag des Waldes bestimmen.

Und dann die stillen Giganten: **Uralte Buchen und Eichen**, deren Geschichte so tief verwurzelt ist wie ihre eigenen Äste. Wenn man unter ihrem Blätterdach spazieren geht, spürt man den Nachhall vergangener Zeiten.

Worauf wartest du noch? Ziehe deine Wanderschuhe an, fülle deine Lungen mit der reinen Waldluft und lasse deine Sinne vom Zauber des Meerdaalwalds betören. Ein Ort, an dem man die Hektik des Alltags hinter sich und sich vom Flüstern der Natur in ein Abenteuer entführen lässt.

— Erreichbarkeit

Der Meerdaalwald ist mit dem Fahrrad, den öffentlichen Verkehrsmitteln oder dem Auto problemlos zu erreichen.



- Die Fahrradknotenpunkte 81-77-78-79 liegen im Wald
- Zugang zum Wald über die Knotenpunkte 90-82-80 und 40



- Bus 6 - 7 - 8 bis Bierbeek De Borre
- Bus 18 von TEC hält am Naamsesteenweg
- Bei Anreise mit dem Zug kannst du an den Bahnhöfen Oud-Heverlee oder Sint-Joris-Weert aussteigen (Linie Leuven-Ottignies)



- Autos sind im Wald verboten.
- Du kannst (vorläufig noch) auf dem Parkplatz Brise Tout (Zufahrt Bierbeek), auf dem Parkplatz De Torenvalk (Blanden) oder auf dem kleinen Parkplatz am Naamsesteenweg in der Nähe des Ökodukts parken

Ein ganzer Tag voller Mikro-Abenteuer im Nationalpark Wälder von Brabant

Startklar ... GO! Der Nationalpark Wälder von Brabant steckt voller Mikro-Abenteuer. Gehe auf Biberjagd bei einer **Packraft-Safari**, entfessele deinen inneren Tarzan auf dem **Multimove-Trail** oder entspanne dich bei einer Partie **Waldbaden**. Entdecke die reiche Vielfalt von über **700 Baumarten**, lasse bei herausfordernden **Outdoor-Sportarten** das Adrenalin durch deine Adern schießen und dich vom Charme der **Alpakas** einwickeln. Ob du dich nach **Wasserspaß**, Ruhe oder Wildnis sehnst, der Nationalpark hat alles zu bieten. Lasse dich von deiner Abenteuerlust mitreißen und dich von dieser wunderschönen Landschaft verzaubern. Worauf wartest du noch?

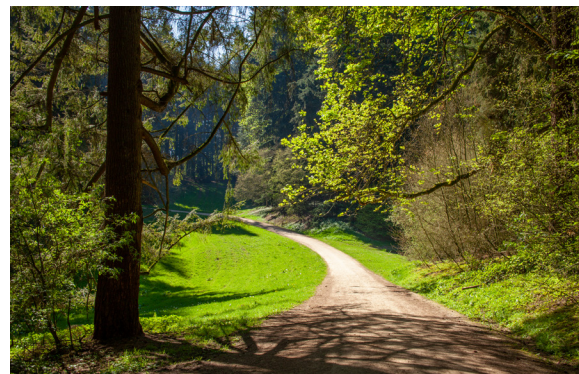


Auf Bibersafari — im Dijletal

Tauche bei einer **spannenden Bibersafari** ein in die Welt des Bibers, Europas größtem Nagetier! Die in Flandern immer häufiger anzutreffenden Biber sind wahre Landschaftskünstler. Sie hinterlassen eine Spur aus angenagtem Holz Wegen und am Wasser – genau dort, wo deine Safari stattfindet!

Wenn die Nacht hereinbricht, steigen die Chancen, diese faszinierenden Tiere auch tatsächlich zu sehen. Und wie ginge das besser als vom Wasser aus?

Mit einem **Packraft** als perfektem Verbündeten gleitest du durch ein aktives Biberrevier. Von deinem eigenen stabilen Boot aus kannst du dich sorglos umschaun und von der Natur überwältigen lassen. Unterwegs erfährst du alles über die Lebensweise des Bibers und lernst, seine Spuren zu erkennen.



Reise um die Welt mit — über 700 Baumarten

Mache eine Reise um die Welt im **Geografischen Arboretum von Tervuren**, wo dich über **700 Baumarten** erwarten! Lasse dich durch die königliche Wanderoute führen und entdecke die schönsten Plätze. Spaziere durch eine wunderschöne Landschaft, flaniere entlang imposanter Alleen und erkunde ein Labyrinth aus grasbewachsenen, offenen Tälern. Bäume und Sträucher aus Nordamerika, Europa und Asien sind hier nach Herkunftsgebieten in rund 100 Abschnitten auf 120 Hektar gruppiert.

Adresse: Eingangstor Arboretum Tervuren, Parkplatz Vlakedreef (3080 Tervuren)



Multimoven — im Meerdaalwald

Entdecke den **Multimove-Trail** im **Meerdaalwald**, eine lebendige Mischung aus offenen Grasebenen und Spielwald. Dieser fast 2 km lange Pfad lädt Kinder mit verschiedenen Holzkonstruktionen, die die 12 Multimove-Bewegungsfertigkeiten stimulieren, zum Entdecken ein.

Von Kletter- und Trittstangen, einer Schaukel, einem Xylophon, einem riesigen Katapult bis hin zu einem Balancierbalken – Kinder können nach Herzenslust klettern, springen, landen, rutschen, schlagen, ziehen, schieben, gehen und rennen.

Und das Abenteuer geht über den Pfad hinaus! Im Spielwald können die Kinder ihrer Fantasie freien Lauf lassen, Lager bauen und sich austoben.

PRAKTISCHE INFORMATIONEN:

- Standort: Rezeption De Torenavalk, Naamsesteenweg 72 in Blanden (Oud-Heverlee)
- Start am Aussichtsturm beim Parkplatz
- Der Multimove-Trail ist von Sonnenaufgang bis Sonnenuntergang kostenlos zugänglich



Suchst du nach Ruhe und Schönheit? Dann ist der **Overijse-Genval-See** der richtige Ort für dich. Genieße einen ruhigen Spaziergang entlang des Sees, bewundere die Belle Epoque-Gebäude oder gönne dich etwas Leckeres in einem der zahlreichen Restaurants am Wasser. Du kannst dort auch ein Kajak oder Ruderboot mieten.



— Spritziger Outdoor-Sport

Bereit für ein wildes Outdoor-Abenteuer? Los geht's!

- **Duckwing (Huldenberg):** Ob du deiner Kreativität in Workshops wie „Bienenhotels bauen“ freien Lauf lässt oder bei Aktivitäten wie Kickbiken und Kanufahren das Adrenalin spüren willst – Duckwing bietet alles.
- **The Shelter (Korbeek-Dijle):** Hier finden Abenteuerlustige einen wahren One-Stop-Shop. Ob du alleine, mit Freunden oder der Familie unterwegs bist oder einen Betriebsausflug planst: The Shelter bietet eine Reihe von maßgeschneiderten, sicheren Outdoor-Aktivitäten.
- **Dijle Floats (Oud-Heverlee):** Erkunde die Dijle und die Demer mit Kanu oder Floß oder probiere andere spannende Aktivitäten wie Laserschießen und Viking Games aus.



Kleiner Tipp
Du kannst das Zennetal auch mit dem Motorroller erkunden.

— Alpakavergnügen à la carte

Sint-Alpaca-Rode, ein verstecktes Juwel an den Ufern der Dijle, ist dein ultimatives Ziel für ein **unvergessliches Alpakaerlebnis**. Fühle das weiche Fell der Tiere unter den Fingern, füttere sie aus der Hand und erfahre faszinierende Fakten über diese zaubernden Geschöpfe. Ob du nun einen ruhigen Spaziergang oder ein lebhaftes **Meet, Greet & Feed** bevorzugst, Sint-Alpaca-Rode bietet alles.

Aber Moment, es gibt noch mehr! Stelle dich vor, du übernachtet am Wochenende in einem **luxuriösen Glamping-Zelt** und wachst mit dem beruhigenden Geräusch von Alpakas auf, die in der Ferne leise grasen. Das Gelände ist vollständig rollstuhlgerecht, so dass wirklich jeder dieses einzigartige Erlebnis genießen kann.

Übernachten in der Natur

Erste Sonnenstrahlen tasten sich durch die Blätter, während die Vögel ihr Morgenlied anstimmen: Nichts ist so herrlich, wie mitten in der Natur aufzuwachen. Im Nationalpark Wälder von Brabant (oder in seiner Umgebung) findest du viele außergewöhnliche Übernachtungsmöglichkeiten, die erholsamen Schlaf garantieren.



Duckwing Outdoor (Huldenberg):

Von April bis Oktober kannst du hier in einem schönen, geräumigen Tipi im grünen Huldenberg übernachten.



La Vista (Tervuren):

Mit 1 Studio und 2 Apartments. Du genießt die Ruhe der Natur in der Nähe des Arboretums von Tervuren.



B&B Baron's House (Neerijse):

Das B&B liegt im Naturschutzgebiet Doode Bemde und eignet sich hervorragend für Fahrrad- und Wandertouren.



Cowcooning (Huldenberg):

Erlebe den Luxus von Glamping in den atemberaubenden Brabanter Wäldern.



The Lodge (Heverlee):

Hier kommst du gemütlich und modern in grüner Umgebung unter.



JOLY Garden (Overijse):

Entdecke eine Oase der Ruhe am Rande des Zonienwalds. Du kannst zwischen einem Tiny House und einem Studio wählen.



B&B Hallerbos (Halle):

Dieses B&B ist ideal im Vorgarten des schönen Hallerbos gelegen.



B&B Miranoza (Oud-Heverlee):

Dieses architektonische Schmuckstück am Rande des Meerdaalwalds bietet zwei schöne Gästezimmer und Parfümworkshops.



Bosnest (Halle):

Das ehemalige Forsthaus befindet sich am Rande des Hallerbos.



B&B Hippo-Droom (Hoeilaart):

Das B&B Hippo-Droom liegt im Zonienwald, nur einen Katzensprung von Brüssel entfernt, in einer charmant restaurierten Belle Époque-Villa.

DIE NATUR KOSTEN

Flämisch-Brabant, Das Bierparadies, beherbergt zahlreiche Brauereien und Verschneide. Diese Handwerker pflegen die jahrhundertealten Traditionen des Lambic-Brauens und des Geuze-Verschneidens. Das Lambic, einzigartig aufgrund seines Brauprozesses und der spontanen Gärung in Holzfässern, ist ein Bier, das man nirgendwo sonst auf der Welt findet. Lambic wird auch als Grundlage für die Herstellung der bekannteren Geuze- und Kirschbiere verwendet.

Da heißt es: Nichts wie hin und diese besonderen Biere selbst probieren.

Hier schon mal einige Ideen für dich:

BROUWERIJ LINDEMANS

Schon 1809 gründete die Familie Lindemans eine Lambic-Brauerei in Vlezenbeek. Das lief so gut, dass die Familie ihren Bauernhof aufgab, um sich ganz auf das Bierbrauen zu konzentrieren. Auch heute noch braut Lindemans Lambic als Grundlage für zahlreiche authentische, innovative Biere.

BROUWERIJ TIMMERMANS

Die Brauerei wurde 1702 gegründet und ist damit eine der ältesten Lambic-Brauereien. Du kannst dort Lambic, Geuze und Faro sowie Fruchtbiere wie mit Geschmacksrichtungen (Sauerkirsche, Kriek), Pfirsich und Himbeere genießen.

BROUWERIJ ANGERIK

Diese Brauerei stellt ausschließlich hochvergorene Biere aus belgischem Hopfen und Malz her. Dabei bedient sie sich einer alten Methode: Die Teile der Brauanlage werden übereinander gelegt. Pumpen sind nicht nötig, die Schwerkraft erledigt alles.

BROUWERIJ DE TROCH

Wie bei vielen Lambic-Brauereien liegen die Ursprünge der Brauerei De Troch in einem Bauernhaus aus dem Jahr 1795. Die Anlage ist praktisch unverändert und stellt ein Juwel der archäologischen Industrie dar.

BROUWERIJ BOON

Die ersten Spuren von dem, was heute Brauerei Boon heißt, finden sich im Jahr 1680. Die Brauerei ist eine der wenigen, die nach der „Trübwürze“, auch bekannt als Schleimmethode, arbeiten. Dies ist das älteste traditionelle Brauverfahren für Lambic.

BROUWERIJ OUD-BEERSEL

Die Brauerei Oud Beersel braut seit 1882 Lambic-Biere nach alter Tradition. Hier findest du das Oude Geuze, Oud Beersel, das zum besten Lambic-/Geuze-Bier der Welt gewählt wurde. Auch das blonde Tripel, Bersalis, solltest du unbedingt probieren.

BROUWERIJ MORT SUBITE

Du schätzt ein köstliches Geuze- oder Kriek-Bier? Dann solltest du dich einen Besuch in der Brauerei Mort Subite nicht entgehen lassen. Die Brauerei gehört zu den wenigen, die Geuze handwerklich herstellen.

GEUZESTEKERIJ DE CAM

In der Geuzestekerij („stekerij“ ist ein altes niederländisches Wort für Brauerei) De Cam wird Lambic aus handwerklichen Geuze-Brauereien zu einem sanften, authentischen Geuze vergoren. Das Bier reift in 100 Jahre alten Eichenfässern. Die Geschichte von De Cam geht mindestens auf das frühe 18. Jahrhundert zurück.

BIERCENTRUM DE LAMBIEK

„De Lambiek“ in Beersel ist das weltweit erste Besucherzentrum für Geuze- und Lambic-Biere. Während deines Besuchs wirst du diese lokalen Produkte und ihre Erzeuger mit allen Sinnen kennen lernen. Du erlebst den Brauprozess mit all seinen Geheimnissen und erfährst, wie wichtig diese Biere für die Region sind.

ABGEHAKT:

3 Erlebnisse für deine Bucket List

Stelle dich vor, wie die frühe Nachmittagssonne sanft durch die Bäume gleitet, während du auf dem Hyazinthenfestival das wunderschöne lila Meer von Hyazinthen bewunderst. Oder folge dem Pfad von Ad: Eine Reise durch eine märchenhafte Welt mit sanften Bären, modernen Neandertalern, meterhohen Pilzen und anderen verspielten Figuren. Und wenn du Lust auf eine Herausforderung hast: Warum fährst du nicht deine eigene Gravel-WM – eine aufregende Fahrradtour über die rauen Pfade des Nationalparks? Entdecke unsere Bucket List-Erlebnisse, hake eines nach dem anderen ab und schaffe dich deine eigenen, unvergesslichen Erinnerungen.





1. HYAZINTHENFESTIVAL

Ein Spaziergang im Hallerbos ist das ganze Jahr über empfehlenswert, aber **zwischen Mitte April und Anfang Mai** ist er sogar noch beeindruckender. Um diese Zeit blühen nämlich die Waldhyazinthen. Die Frühjahrsblüher bilden einen **wunderschönen lila Teppich**. Während der Blütezeit werden kostenlose Shuttlebusse und Leihfahrräder zwischen dem Bahnhof Halle und dem Hallerbos zur Verfügung gestellt.

Alles Weitere liest du [hier](#).

2. PFAD VON AD

Beginne dein Abenteuer im Arboretum von Heverlee und lasse dich in eine bezaubernde Welt voller freundlicher Bären, moderner Neandertaler, riesenhafter Pilze und anderer fantasievoller Figuren entführen. All dies ist das Werk des **lokalen Künstlers Ad Wouters**. Er verwandelt die **Stämme abgestorbener Eichen in wunderschöne Skulpturen** und den Meerdaalwald und den Heverleebos in eine märchenhafte Landschaft. Für Natur- und Kulturliebhaber ist „Het Pad van Ad“ ein absolutes Muss. Ziehe also deine Wanderschuhe an und entdecke die Magie dieses Ortes.

Alles Weitere liest du [hier](#).

3. FAHRE DEINE EIGENE GRAVEL-WM

Am Samstag, den 5. Oktober und Sonntag, den 6. Oktober 2024 werden die **Gravel Bike-Weltmeisterschaften** in Flandern ausgetragen. Das Rennen um den Weltmeistertitel auf unbefestigten Straßen findet zwischen Halle und Leuven statt. Lust, selbst zu fahren?

DANN HAST DU DIESE BEIDEN MÖGLICHKEITEN:

- **Gravel-WM von 136 km:** Diese anspruchsvolle Route führt dich durch das Herz des Nationalparks Wälder von Brabant. Du radelst auf unbefestigten Wegen und genießt die natürliche Schönheit der Region.
- **Kürzere Strecke von 80 km:** Für diejenigen, die nicht so viele Kilometer zurücklegen wollen, gibt es eine kürzere Schleife, die durch Leuven und Umgebung führt. Unterwegs passierst du den schönen Meerdaalwald, die Hügel von Tervuren und Huldenberg und gelangst schließlich wieder in das grüne Umland von Leuven.

PRAKTISCHE INFORMATIONEN:

- Lade deine Gravel-Routen [hier](#) herunter
- **Miete** dein Gravel Bike u.a. bei The Shelter

FÜR RADFAHRER UND WANDERER: UNTERWEGS IM NATIONALPARK WÄLDER VON BRABANT

Der beste Weg, den Nationalpark Wälder von Brabant zu erkunden? Mit dem Fahrrad oder zu Fuß. Lasse frische Luft in deine Lungen strömen und entdecke unterwegs die schönsten Orte und spektakulärsten Ausblicke. Damit du gleich losradeln oder -wandern kannst, haben wir einige tolle Fahrrad- und Wanderrouten für dich vorbereitet.



Fahrradrouten

Der Brabanter Pfeil

Bezwinde legendäre Steigungen und spüre das Adrenalin, wenn du über kultige Kopfsteinpflaster donnerst. Und nach all diesen Anstrengungen? Anschließend kannst du dich in einer der vielen gemütlichen Radlerkneipen entlang der Strecke stärken.

- **Strecke:** 97,1 km
- **Startpunkt:** Oud-Heverlee
- **Die Route [hier](#) anschauen**

Hallerbos-Route

Die Hallerbos-Route verbindet die natürliche Schönheit des Hallerbos mit dem kulturellen Erbe der Stadt Halle.

- **Strecke:** 29 km
- **Startpunkt:** Halle
- **Die Route [hier](#) anschauen**

Voertal-Route

Ein überraschend grüne Tour mit adligen Allüren.

- **Strecke:** 46,9 km
- **Startpunkt:** Leuven
- **Die Route [hier](#) anschauen**

Kleiner Tipp

Darf es etwas
abenteuerlicher sein?
Dann entdecke
[hier](#) die Gravel-
Routen!

Diese 2 Routen sind Teil der **Flanders' Finest Fahrradrouten**, einer Auswahl der **25 schönsten Themenrouten** in Flandern. Diese Routen sind der ideale Weg, um Flandern und seine wunderschöne Natur, die lokale Gastronomie und das einzigartige Kulturerbe zu erleben:

ZONIEN-ROUTE

- **Strecke:** 42 km
- **Startpunkt:** Jezus-Eik
- **Die Route [hier](#) anschauen**

LAMBIC- UND GEUZE-ROUTE

- **Strecke:** 41 km
- **Startpunkt:** Halle
- **Die Route [hier](#) anschauen**



Wanderrouten

IJse-Wanderung

Lasse dich von der IJse leiten und erkunde die prachtvolle ländliche Gegend und die Wälder zwischen Huldenberg und Loonbeek. Höhepunkt der Wanderung ist das Schlossgut, auf dem Felix Sohie mit dem Anbau von Weintrauben experimentierte.

- **Strecke:** 8,9 km
- **Startpunkt:** Huldenberg
- **Die Route [hier](#) anschauen**

Bertembos-Wanderung

Erkunde den Bertembos, den Eikenbos und die umliegenden Felder nördlich des Voertals. Auf dem Weg dorthin ist ein Halt im Spielwald 't Vossenhol ein Muss. Hier können die Kinder mit natürlichen Spielelementen klettern, toben und schaukeln. Genieße malerische Hohlwege und weite Ausblicke. Und vergesse nicht, im Frühjahr den Duft der Buschwindröschen einzuatmen!

- **Strecke:** 9 km
- **Startpunkt:** Bertem
- **Die Route [hier](#) anschauen**

Schavaai-Wanderung

Erkunde die malerische Schavaai-Route, die dich durch den alten Dorfkern von Bierbeek und entlang des plätschernden Mollenbeek führt. Bei dieser Wanderung geht es über Feld- und Waldwege vorbei an weiten Feldern und imposanten Gehöften. Der Mollendaalbos, ein Teil des Meerdaalwals, und ein Überbleibsel des Kohlenwalds machen diese Wanderung zu etwas ganz Besonderem.

- **Strecke:** 7,9 km
- **Startpunkt:** Bierbeek
- **Die Route [hier](#) anschauen**

Kesterbeek-Wanderung

Entdecke die malerische Kesterbeek-Route, die nur einen Steinwurf vom Herman Teirlinck-Haus entfernt beginnt. Während du durch die hügelige Landschaft wanderst, genießt du wunderschöne Ausblicke auf mehrere Täler, das Pajottenland und sogar Brüssel. Und vergesse nicht, unterwegs im Bierhaus der Brauerei Oud-Beersel die lokale Lambic-Tradition zu entdecken!

- **Strecke:** 8,1 km
- **Startpunkt:** Beersel
- **Die Route [hier](#) anschauen**

Alambic-Wanderung

Erkunde das Land des Lambic-Biers zu Fuß. Diese Wanderung führt dich durch das Zennetal, wo wilde Hefen aus der Luft die einzigartige Spontangärung des Bieres bewirken. Genieße unterwegs ein Lambic in der Boon Bar der Brauerei Boon. Die Alambic-Wanderung bietet eine einzigartige Mischung aus Kultur, Geschichte und lokalem Bierversnügen!

- **Strecke:** 7,1 km
- **Startpunkt:** Lembeek
- **Die Route [hier](#) anschauen**

Fünf Eichen-Wanderung

Genieße die Ruhe, die Natur und die prachtvollen Eichen auf der Fünf Eichen-Wanderung im Heverleebos. Auf diesem Spaziergang schlenderst du – wie der Name schon sagt – an unzähligen Eichen vorbei. Die meisten Arten stammen aus Europa und Nordamerika, aber man findet auch Exemplare aus Asien und Japan. Die majestätischen Eichen bilden eine beeindruckende Kulisse.

- **Strecke:** 8,7 km
- **Startpunkt:** Heverlee
- **Die Route [hier](#) anschauen**

Bei den Treinstappers wanderst du auf flämischen GR-Wanderwegen von Bahnhof zu Bahnhof. Klingt gut? Es kommt noch besser! Es gibt auch zwei Treinstapper-Wanderungen, die dich durch den Nationalpark Wälder von Brabant führen.

Treinstapper Groenendaal – Halle

- **Strecke:** 22 km
- **Startpunkt:** Bahnhof Groenendaal
- **Die Route [hier](#) anschauen**

Treinstapper-Wanderung Sint-Joris-Weert – Leuven

- **Strecke:** 21,5 km
- **Startpunkt:** Bahnhof Sint-Joris-Weert
- **Die Route [hier](#) anschauen**



Flanders
State of the Art

KOLOPHON

VERANTWORTLICHER HERAUSGEBER

Peter De Wilde, VISITFLANDERS,
Grasmarkt 61, 1000 Brüssel, Belgien

AMTLICHE HINTERLEGUNG

D/2024/5635/39

FÜR WEITERE INFORMATIONEN:

nature@visitflanders.com

www.visitflanders.com

COPYRIGHTS

Alle Rechte vorbehalten. Kein Teil dieser Veröffentlichung darf ohne vorherige schriftliche Genehmigung des Herausgebers reproduziert, in einer Datenbank oder einem Abrufsystem gespeichert oder in irgendeiner Form oder auf irgendeine Weise (elektronisch, mechanisch, durch Druck, Fotodruck, Mikrofilm oder andere Mittel) veröffentlicht werden.